

تقييم النيتروجين المتوفر للنباتات طريقة البلازو

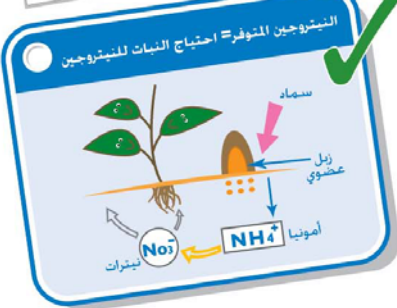
من أجل برنامج تسميد مناسب

قليل التكلفة
سهل الاستعمال
سريع النتائج

لماذا يجب متابعة احتياجات النبات من النيتروجين؟

من أجل الحصول على نمو نباتي جيد
وضمان إنتاج أفضل

النيتروجين = عنصر مهم للنباتات



كيف يمكن تجنب ذلك؟
عمل تحليل منتظم للنيتروجين المتوفر للنباتات
البلازو



للتأكد من صحة النبات والمساعدة
في اختيار برنامج تسميد مناسب



للتأكد من الصحة والمساعدة
في اختيار الغذاء المناسب

طريقة البلازو
مائلة لطريقة فحص
السكر في الدم

الخطوة الأولى: معرفة ما هو متوفر من نيتروجين للنبات قبل الزراعة



الخطوة الثانية: تحليل منتظم لعصارة النبات خلال الموسم



للبيداجان:

كثير جداً	كافي ولكن يجب المتابعة بانتباه	إضافة ١٠ إلى ٢٠ كغم من النيتروجين في الأسبوع لكل ١٠ دومات	إضافة ٢٠ إلى ٣٠ كغم من النيتروجين في الأسبوع لكل ١٠ دومات	إضافة ٥ إلى ١٠ كغم من النيتروجين في الأسبوع لكل ١٠ دومات						
500 إلى 1500	500 إلى 500	400 إلى 500	350 إلى 400	300 إلى 350						
250 إلى 300	200 إلى 250	150 إلى 200	100 إلى 150	50 إلى 100						
البيداجان	٣	٤	٥	٦	٧	٨	٩	١٠	١١	١٢
مغمول NO3- نترات										
أسابيع بعد الزراعة										

مثال:
إذا كانت النتيجة للبيداجان بعد ١٠ أسابيع من الزراعة أكثر من ٢٥٠٠ ملغم/ل فهذا يعني أنه لا يوجد حاجة لإضافة المزيد من النيتروجين.

طريقة البلازو متوفرة لدى:
المركز الوطني للبحث والأرشاد الزراعي

